



Servizi **FULL RESINE**

- PROFESSIONALITÀ
- RAPIDITÀ
- TECNOLOGIA

SOLUZIONI E RIVESTIMENTI
INNOVATIVI PER LE INDUSTRIE





Grazie all'esperienza maturata in anni di lavoro, siamo in grado di ripristinare qualsiasi tipo di pavimentazione industriale.


INDICE SERVIZI


..... METACRILATO	5
..... GIUNTI A TRAVETTO	7
..... IMPREGNAZIONI	8
..... VERNICIATURE	9
..... MULTISTRATI	10
..... MASSETTI IN RESINA	11
..... SEGNALETICA	12
..... INIEZIONI CONSOLIDANTI SOTTO-PAVIMENTO	13
..... SIGILLATURA GIUNTI	14
..... LAVAGGI PAVIMENTAZIONE	15
..... CONTATTI	17
..... REFERENZE	18



QUALITÀ, SERIETÀ E COMPETENZA

Nata dall'esperienza del suo fondatore nel campo della formulazione di prodotti cementizi e resinosi,  è specializzata nel ripristino e rivestimento di pavimentazioni nuove e ammalorate.

Grazie al “*know-how*” acquisito in oltre vent'anni d'esperienza e ai continui corsi di aggiornamento,  garantisce l'esecuzione di ogni rivestimento ad altissimi livelli con la cura delle finiture, coadiuvato da personale qualificato e costantemente seguito in tutte le fasi di lavoro.

 vanta con orgoglio la capacità di analizzare ogni singola situazione consigliando dettagliatamente la tipologia scelta d'intervento, mettendo **al primo posto la soddisfazione del cliente e quindi la durata dell'intervento eseguito.**


Utilizziamo solamente prodotti delle principali aziende leader nel settore e propri formulati. Collaboriamo con importanti studi tecnici del settore. **Eseguiamo preventivi gratuiti formulati dal nostro staff tecnico.**



La resa estetica è assicurata dalla superficie complanare in assenza di giunti e fughe e da una ricca varietà cromatica che rende possibile una personalizzazione unica

METACRILATO

CICLO IN RESINA METACRILICA AD ALTE PRESTAZIONI

 **FULL RESINE** utilizza un ciclo in resina metacrilica ad alte prestazioni per rivestire pavimentazioni nuove o ammalorate in CLS, piastrelle o altro materiale da costruzione. I diversi formulati ci permettono di eseguire rivestimenti da **4 mm a 7 mm** di spessore a seconda del supporto esistente e delle sollecitazioni a cui verrà sottoposto.

Lavorando ad alti spessori e con cicli idonei riusciamo a rivestire pavimentazioni particolarmente ammalorate e con sottofondi che non possiedono la resistenza adeguata a sopportare i carichi a cui sono sottoposti. Si evitano così spese di demolizione, smaltimento e ricostruzione oltre che disagi per tempi più lunghi di lavoro.

I cicli metacrilici sono composti da circa **10 prodotti** che combinati permettono di ottenere formulati diversi (*elasticità, rigidità e adesione su umido*) a seconda del supporto esistente, della necessità del cliente e delle temperature di esercizio.

La sguscia è monolitica e fusa con il pavimento, ed è interamente composta da un impasto di resina e quarzo ceramizzato. Realizziamo pavimentie rivestimenti su misura che si adattano a tutti gli ambiti produttivi dell'industria **vitivinicola, alimentare, manifatturiera**. Proponiamo soluzioni in grado di resistere all'usura del tempo e all'azione del ph acido di vino o dei detergenti aggressivi, necessari per l'igiene dei locali. Una pavimentazione semplice da mantenere, con un elevato grado di impermeabilità, tutto in conformità alle normative vigenti in materia d'igiene e sicurezza. Infatti i nostri cicli in metacrilato hanno la certificazione antisdrucchiolo che va da **R9 ad R11**, asseconda del grado di finitura scelto.



GIUNTI A TRAVETTO

FULL RESINE interviene ripristinando in modo definitivo i giunti ammalorati con i cosiddetti “*Giunti a travetto*”, composti da un impasto di resina metacrilica e da una miscela di quarzo in curva granulometrica, modificata in base alla larghezza e alla profondità degli stessi.

Tale sistema di ripristino permette la riparazione della pavimentazione lungo le canaline di deflusso delle acque, il punto debole di tutti i pavimenti. Il nostro formulato metacrilico ha elevate prestazioni meccaniche e di adesione rispetto ai supporti tradizionali.

VANTAGGI

- *Rapida realizzazione*
- *Rapida asciugatura*
- *Resistenza meccanica*

DESTINAZIONE D'USO

- *Industria alimentare*
- *Industrie chimiche e farmaceutiche*
- *Laboratori e magazzini meccanizzati*
- *Reparti di produzione*
- *Magazzini di stoccaggio*
- *Supermercati*



IMPREGNAZIONE

FULL RESINE realizza trattamenti impregnanti che consentono di ottenere superficie idropellenti, antipolvere senza creare spessori superficiali e mantenendo inalterata la colorazione naturale della superficie, che farà risaltare i colori base della pavimentazione.

E' molto più efficace una buona impregnazione che una verniciatura eseguita approssimativamente. I trattamenti sono eseguiti previo lavaggio con appositi detergenti che garantiscono **la perfetta pulizia** e **decontaminazione** della pavimentazione in calcestruzzo.

Con l'invecchiamento e i lavaggi il trattamento tende a ingiallire. Dove è necessario mantenere inalterato il colore sottostante, interveniamo con resina poliuretanica ciclo alifatica in fase solvente fino alla vetrificazione della superficie.

VANTAGGI

- Impermeabile
 - Antipolvere
 - Resistenza all'usura
 - Resistenza all'abrasione
- Facilmente lavabile*

DESTINAZIONE D'USO

- Negozi alimentari
- Supermercati
- Pavimentazione nuove
- Pavimentazioni già esistenti



VERNICIATURA

La verniciatura di una pavimentazione in calcestruzzo ha la finalità *d'impermeabilizzare e rendere uniforme* la superficie della stessa.

La verniciatura o rivestimento resinoso a film è una finitura protettiva dallo spessore ridotto, disponibile in diverse colorazioni RAL e idonea per ricoprire superfici dove non è richiesta una specifica resistenza del manto superficiale.

Inoltre la verniciatura di una pavimentazione in resina esistente ha la finalità **di rinnovare esteticamente** il rivestimento usurato dal transito di muletti e transpallet in campo industriale e dal calpestio in quello civile e commerciale.

VANTAGGI


- Resistenza agli agenti chimici
- Antipolvere e antimacchia
- Impermeabile
- Finitura lucida o satinata

DESTINAZIONE D'USO


- Tutte le tipologia di industrie
- Centri commerciali
- Parcheggi interni



MULTISTRATI

La  esegue rivestimenti a spessore di **2-3mm** con resina autolivellante o con il sistema a “*multistrato*”.

Ove si presenta un notevole transito gommato, la necessità di una superficie antiskid, lo spostamento di carichi continuo e un forte attrito, consigliamo il multistrato, più ricco di cariche di quarzo che ne aumentano le resistenze superficiali e meccaniche.

Ove sia necessario limitare il più possibile i cicli d'intervento e vi siano basse temperature, la  utilizza da anni resine metacriliche che offrono la possibilità di operare fino a una temperatura **di -25C**.

VANTAGGI

- *Effetto antisdrucchiolo*
- *Lavabile e igienizzabile*
- *Resistenza chimica*
- *Resistenza meccanica*

DESTINAZIONE D'USO

- *Industrie chimiche e meccaniche*
- *Industria alimentare*
- *Magazzini*
- *Centri commerciali*



MASSETTO IN RESINA

Il massetto è un supporto resinoso caratterizzato da un'elevata **resistenza alle sollecitazioni meccaniche**, ideale quindi per pavimentazioni industriali soggette ad alto traffico. Lo spessore che varia dai **6 ai 10mm**, l'alta quantità di carica presente, permette di raggiungere resistenze meccaniche elevatissime, che pongono questo tipo di pavimentazione al top. **Ideali per:**

- Creare pendenze a rapida asciugatura su pavimenti dove necessario far defluire acqua di lavaggio delle pavimentazioni e degli impianti.
- Per recuperare avvallamenti e pavimentazioni irregolari e fortemente degradate superficialmente evitando la demolizione del pavimento. Il massetto richiede sempre e comunque l'applicazione di un rivestimento a completamento del ciclo.

VANTAGGI

- *Resistenza meccanica*
- *Rapida realizzazione*
- *Resistenza chimica*
- *Evita demolizione delle superfici esistenti*

DESTINAZIONE D'USO

- *Industrie chimiche e farmaceutiche*
- *Industrie meccaniche*
- *Industria alimentare*
- *Magazzini*
- *Centri commerciali*



SEGNALETICA

FULL RESINE esegue segnaletica orizzontale su superfici in calcestruzzo e rivestimenti in resina. La segnaletica di sicurezza aziendale viene applicata sulla pavimentazione preesistente o appena realizzata, al fine di rispettare le norme imposte per la circolazione di persone e veicoli. Un servizio interamente personalizzabile ed applicabile in qualsiasi tipologia di ambiente: **aree di lavorazione, zone pedonali e parcheggi coperti.**

La nostra metodologia di esecuzione permette di ottenere una segnaletica resistente all'intenso transito di muletti e autoveicoli con una maggiore durata rispetto a quella tradizionale, poiché viene applicata una finitura protettiva trasparente, che ne allunga notevolmente la durata.

VANTAGGI

- *Durabilità*
- *Resistente all'intenso transito di muletti, autoveicoli e pedoni.*

DESTINAZIONE D'USO

- *Tutte le tipologie di industria*



INIEZIONI CONSOLIDANTI

Quando ci si trova in presenza di pavimentazioni in calcestruzzo che hanno perso la planarità originaria con i quadrotti disallineati e che sobbalzano al passaggio dei carrelli elevatori, è necessario ripristinare e consolidare la massicciata di sottofondo prima d'intervenire al ripristino dei giunti sicuramente ammalorati.

Full Resine è specializzata nell'esecuzione di iniezioni consolidanti sotto-pavimentazione mediante l'utilizzo di una boiaccia cementizia espansiva superfluida che durante l'indurimento, in fase plastica, tende a espandere aumentando leggermente il proprio volume che contrasta con il ritiro proprio del cemento.

Il corretto consolidamento consiste nell'effettuare dei fori **Ø20mm** a tutta profondità che verranno iniettati ad una pressione di 7 bar con la boiaccia cementizia additivata con uno speciale compoud espansivo.


VANTAGGI

- *Possibilità di migliorare le caratteristiche meccaniche e il comportamento sismico dei terreni sottostanti senza aumentarne significativamente il peso specifico e risolvendo i cedimenti differenziali.*

DESTINAZIONE D'USO

- *Tutte le tipologie di industria*

SIGILLATURA GIUNTI

 sigilla i giunti di dilatazione delle pavimentazioni industriali con resina epossipoliuretanica e poliuretanica. La resina epossipoliuretanica ha un alto modulo elastico e una maggiore durezza shore, pertanto è più indicata per giunti notevolmente sollecitati dal transito e dai carichi. La resina poliuretanica è a basso modulo elastico ed ha una durezza shore inferiore che ne indica un utilizzo su pavimentazioni ove la dilatazione è particolarmente elevata e cioè su soletta o nei giunti di costruzione. **Le metodologie d'intervento sono di due tipi:**

- Sigillatura del giunto con resina a rifiuto, ed a indurimento avvenuto, rifilatura dell'eccedenza a piano pavimento.
- Nastratura lungo i bordi del giunto con circa **2 mm** per parte in eccesso, sigillatura e successiva asportazione dei nastri.

VANTAGGI

- *Possibilità di migliorare le caratteristiche meccaniche e il comportamento della pavimentazione.*

DESTINAZIONE D'USO

- *Tutte le tipologie di industria*



LAVAGGI PAVIMENTAZIONE

Il team di **FULL RESINE** è altamente specializzato e qualificato per la fornitura di servizi di pulizia su pavimentazione industriale ove sono presenti; **sia contaminazioni superficiali che sporco di difficile rimozione.**

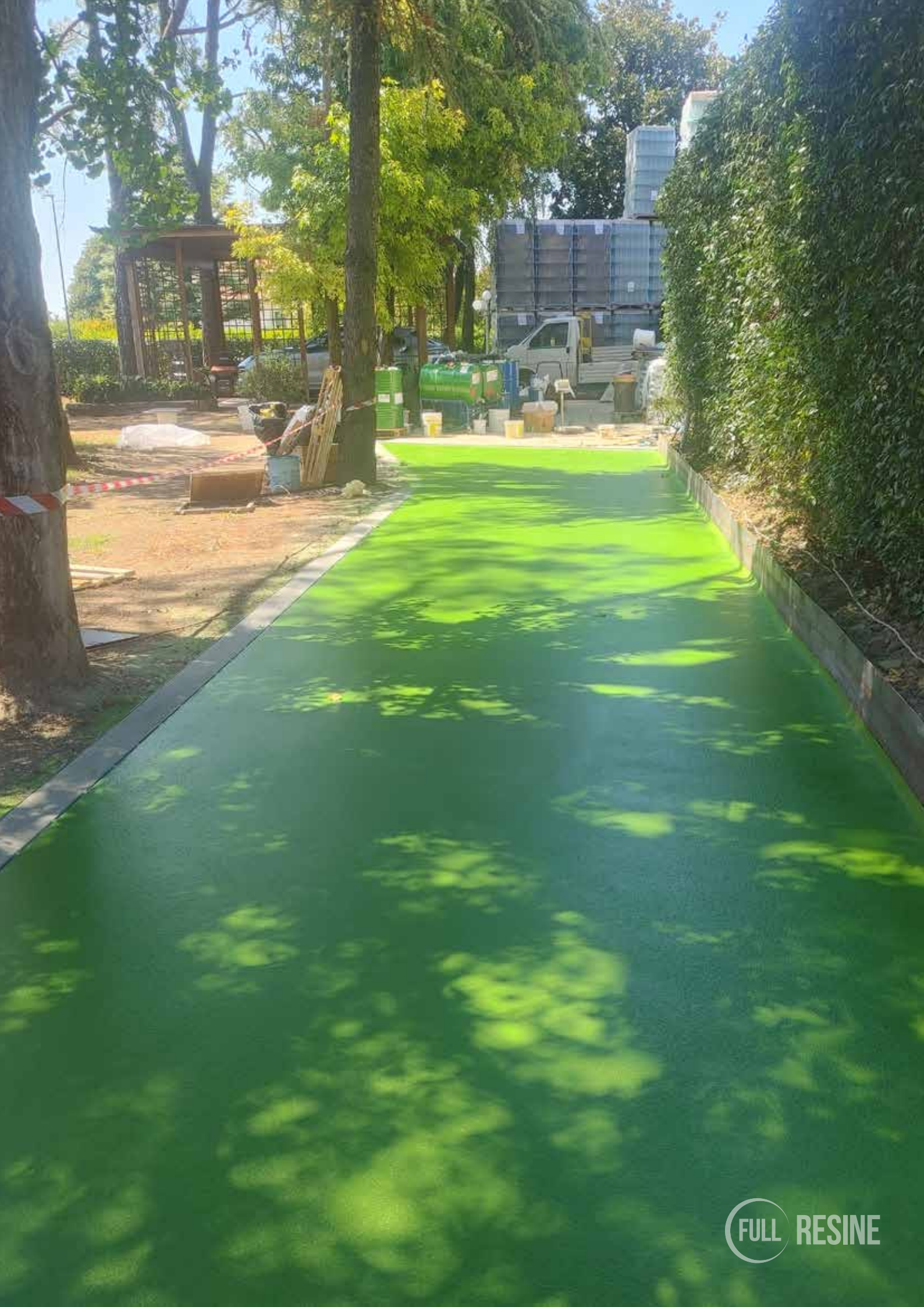
Utilizzando i propri macchinari e specifici detergenti professionali, **FULL RESINE** è in grado di detergere qualsiasi tipo di pavimentazione industriale.

VANTAGGI

- Pulizia pavimenti industriali con macchinari specifici e dedicati.

DESTINAZIONE D'USO

- Industrie chimiche e meccaniche
- Industria alimentare
- Magazzini
- Centri commerciali
- Civile



CONTATTI & PREVENTIVI

Per qualsiasi necessità, potete inviarci una richiesta utilizzando l'indirizzo di posta elettronica. Sarete immediatamente contattati per un eventuale sopralluogo in cantiere da parte dei nostri tecnici.

TELEFONO:

(+39) 346 0960740

(+39) 345 508 1119

(+39) 375 6259476

EMAIL:

INFO@FULLRESINE.IT

COMMERCIALE@FULLRESINE.IT

SEDE LEGALE:

VIA BORGO SANTA MARIA 26C

35030 - VEGGIANO -PD-

SITO WEB:

WWW.FULLRESINE.IT

SEDE OPERATIVA:

VIA GALLILEO GALLILEI 45D

35050 - MESTRINO -PD-

REFERENZE

- ALBINO ARMANI** DOLCÈ – SEQUALS
- ALHA GROUP** PRATO – FIUMICINO – MALPENSA
- ANTONIO CARRARO** CAMPODARSEGO PD
- ASOLO DOLCE GALLINA** RIGNANO SULL'ARNO
- AZ. AGR. CA' DEI MAGHI** FUMANE
- AZ. AGR. DOLCEVERA** NEGRAR
- AZ. AGR. GALBERTI** ORMELLE
- AZ. AGR. MASS BIANCHET** VALDOBBIADINE
- AZ. AGR. MONTEGRANDE** ROVOLON
- AZ. AGR. SAN NAZARIO** VÒ
- AZ. AGR. ZYMÈ** S. PIETRO IN CARIANO
- BATTISTELLA FORMAGGI** PONTE DI PIAVE
- BIANCO FORNO** FORNACETTE
- BORTOLIN A. SPUMANTI** GUIDA DI VALDOBBIADENE
- BRAZZALE – ZOGI** MONTE DI MALO
- BUGIN CARNI SRL** S. MARIA DI SALA
- CANDEO AGOSTINI** RUBANO
- CANTINA FARASIN** ZOVON
- CANTINA MONTECI** PESCANTINA
- CANTINA VALPANTENA** PONTI SUL MINCIO
- CASEARIA MONTI TARENTINI** GRIGNO VALSUGANA
- CASEIFICIO ALTA TUSCIA** BAGNOREGIO
- CASEIFICIO VAL D'APSA** URBINO
- CASEIFICIO FINCO** ENEGO
- CERAMICA SANT'AGOSTINO** S. AGOSTINO
- COLLI DI POIANIS** PREPOTTO
- DIFARCO GROUP** CALVENZANO – VIGNATTE
- DR. SCHÄR** BORGO VALSUGANA – POSTAL – LAIVES
- ESSELUNGA** BIANDRATE – PARMA – CAMPI BISENZIO
- F.LLI ZENI** BARDOLINO
- GEN-ART** LANUVIO
- IL DOLCE FORNO** ALTIVOLE TR
- ITALO CESCO – STORIA DI VINI** ORMELLE
- ITALTRANS** CALCINATE – MELFI
- LANDO SUPERMERCATI** CITTADELLA PREGANZIOL
- LA.ME.S** PIAVE DI CURTAROLO
- LE STADERE** SCANSANO
- LA SPINETTA** CASTAGNOLE DELLE LANZE
- LEVISSIMA** VALDISOTTO
- LE MORETTE** PESCHIERA DEL GARDA
- LONARDI SALUMIFICIO** CERA
- MAIORANA MAGGIORINO** FIUMICINO
- MICHELIN** CUNEO – ALESSANDRIA
- METAL WORK** CONCESIO
- PASTICCERIA BABU** VICENZA
- PASTICCERIA TOMBOLATO** PONTE DI BRENTA
- PARCO DEL VENDA** VO'
- POLLO DUCALE MALLOCO** TORRE DI MOSTO
- RISTORANTE DA GUIDO** JESOLO
- SAN PELLEGRINO** MADONE
- SANTO STEFANO SPA** SANDRIGO
- STOCK HOUSE ITALIA** AGNADELLO
- SIPROM** VILLANOVA DI CAMPOSAMPIERO
- SANTI F.ILLI** VEDELAGO
- SACCHETTIFICIO VITTADELLO** MESTRINO
- SPACCIO CARNI FRATELLI QUARTESAN** AL PASSO VI
- TEKNO STAMAP** GRISIGNANO DI ZOCCO
- TENUTA DALLA CASA** CORMONS
- TENUTA LUISA** CORMONS
- TENUTA S. LEONE – VINI RIZZI** SALIONZE
- TERRE DI RAI** AZZANO DECIMO
- TREATS PET FOOD** S. MARTINO DI LUPARI
- VANIN** SANTA GIUSTINA IN COLLE
- VAREM SPA** BOVOLENTA
- V.AL.IN** BELLUNO
- VINICOLA VEDOVATO MARIO** TREBASELEGHE PD

WWW.FULLRESINE.IT

INDIRIZZO:

VIA BORGO SANTA MARIA 26c
35030 - VEGGIANO -PD-

CONTATTI:

(+39) 346 096 0740
INFO@FULLRESINE.IT
WWW.FULLRESINE.IT